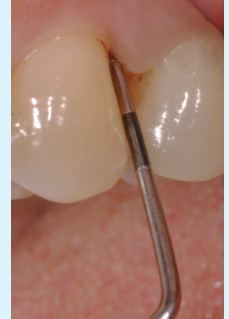




Ein theoretischer und praktischer Halbtageskurs Der parodontal stark kompromittierte Zahn – wenn's eng wird



«Zahn erhalten oder ziehen ... »

Das ist der plakative Dualismus, dem wir uns in der Veranstaltung widmen werden. Es geht im ersten Teil um den Erhalt parodontal stark angeschlagener Zähne und dabei zentral um die Möglichkeiten und Grenzen der parodontalen Regeneration in der Praxis. Im zweiten Teil wird auf einfache moderne Lösungsansätze bei und nach Extraktion parodontal

stark kompromittierter Zähne im Fall einer Extraktion eingegangen. Besondere Berücksichtigung finden dabei folgende Aspekte: Entscheidungsgrundlagen «Zahnerhalt vs. Extraktion» • Anti-infektiöse Protokolle und Oberflächenbearbeitung • Hart- und Weichgewebemanagement bei Regeneration und nach Extraktion • Atraumatische rotierende Kammverbreiterung und Sinuslift

Programm – Freitag, 3. Dezember 2021

- 13:00 Begrüssung
- 13:15 Chancen und Grenzen der Parodontitistherapie – Kürette vs. Zange
Vorlesung (PS)
- 14:15 «Parodontale Regeneration einfach(er) gemacht»
Praktischer Kurs am Schweinekiefer und Modell (PS)
- 15:45 Pause
- 16:00 Extraktionsmanagement bei Attachmentverlust
und knappen Knochenverhältnissen
Vorlesung (KF)
- 17:00 «Osseodensification und Densah-Lift-Protokoll: Was steckt dahinter»
Seminar und Hands-on-Kurs am Wirbelkörper und Modell
- 18:30 Abschlussdiskussion



Prof. Dr. Patrick R. Schmidlin (PS)

Dr. Kai Fischer (KF)



Ort: Zentrum für Zahnmedizin, Raum B1 und B23
Anrechenbare Fortbildungszeit: 5 Stunden

Kosten: 485 CHF
Teilnehmer: maximal 20

Kontakt

Jasmin Kaiser
Zentrum für Zahnmedizin, Universität Zürich
Fortbildungssekretariat
Tel. +41 44 634 39 75
E-Mail: jasmin.kaiser@zsm.uzh.ch
www.zsm.uzh.ch

Aysegül Güven
Zentrum für Zahnmedizin, Universität Zürich
Fortbildungssekretariat
Tel. +41 44 634 32 37
E-Mail: ayseguel.gueven@zsm.uzh.ch
www.zsm.uzh.ch